



おまかせください！お墓のリフォーム。



リフォーム実例①

汚れや雑草が目立ち、階段石も崩れてしまってお参りのしづらかったお墓をリフォームしました。墓所全体に板石を敷き詰めたことにより雑草も生えず、雨の日でも汚れを気にせずにお参りできます。段差のきつい階段は、足腰の弱い方でも登りやすいよう、パリアフリー法に準じて約12センチの段差に作り直しました。また、代々祀られてきた古石塔は、一部傷みの激しい石材を新しく作り直しきれいに洗浄することで、堂々とした佇まいを取り戻しました。メインとなる石塔に刻む文字ですが、『〇〇家之墓』と刻まれるのが一般的ですが、脈々と家系の続くお墓では『先祖代々之墓』や『先祖累代之墓』が多く用いられます。『先祖代々』が直系のご先祖様のみを意味するのに対して、『先祖累代』は縁のあるご先祖様すべてを意味する言葉であることから、直系以外のご先祖様も多く祭祀されているご墓では『本家先祖累代之墓』と刻まれました。



リフォームのチェックポイント

- ▲代々の古石塔は、ひな壇を設け整然と配置してお参りしてあります。
- ▲安全にお参りできるように、かたむいた階段を撤去してゆるやかな勾配の階段につくりかえました。
- ▲正面に『〇〇本家先祖累代之墓』と刻んだメインの石塔は、裏面が故人の来世への旅立ちを記録できる台帳としての役割を果たすよう、幅広のタイプとしました。



リフォーム実例③

お参りのしやすい墓所にするため、メインとなる石塔は「離壇」とよばれる参道よりも一段高くしたスペースの中央に設置。立ったまま楽な姿勢でお参りできるようになりました。また、上座にあたる右手には省スペースに優れた供養塔「一石五輪塔」を設置。ご先祖様への供養対象を一本化することで、お花や線香を何ヶ所にも手向ける手間が軽減されました。墓所内に散在していた先祖代々の石塔やお地藏様は、「奥の院」とよばれる墓所内でもっとも位の高いとされる奥側のスペースにまとめて配置。後々のお手入れが楽になるよう十分な空間を確保しながら、同時に耐震加工も施しました。広々とした敷地と高さを存分に活用し、見た目の豪華さだけではなく、大変機能的な墓所へと生まれ変わりました。



リフォームのチェックポイント

- ▲墓所全体の高さの調和をはかるため、メインの石塔には関東型4段積みではなく、東北地方の一部で標準和型に用いられている5段積みを採用しました。
- ▲メインの石塔の裏側にスペースを設けることで、お掃除のしやすさと塔婆立ての使い勝手を追求いたしました。
- ▲門柱の位置を奥に下げ、隣接する墓所とのスペースを広げることで、ゆとりのある空間となりました。
- ▲ご先祖様が作った大切なお墓の一部を記念として墓所の土留めに再利用いたしました。



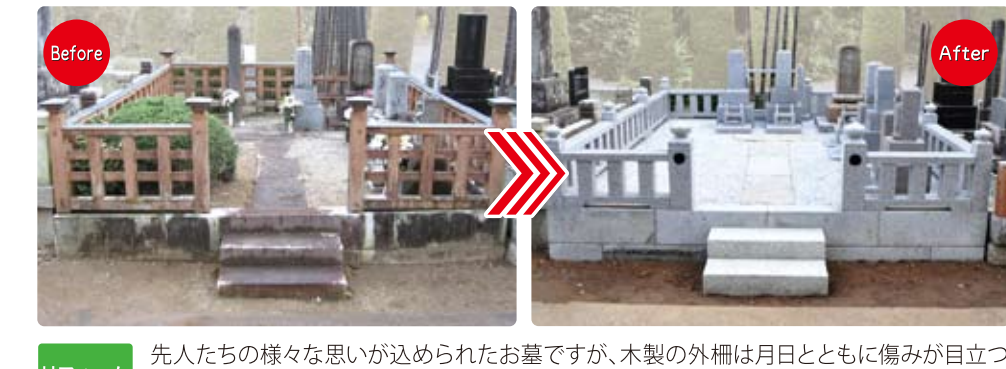
リフォーム実例②

墓所の手前にあった植栽スペースを解体し、参道にあたる階段三段を撤去することで墓所内のパリアフリーを実現いたしました。また、墓所内には離壇を建設、向かって中央の離壇には石塔を、右側面の離壇には墓誌やお地藏様、そして左側面の離壇にはご先祖様の古石塔をリフォーム以前の配置で据付け、三方其々に立ったままお参りできるよう工夫を施しました。



リフォームのチェックポイント

- ▲墓所内の盛土上に雑然としていた古石塔の数々…。離壇上の台座に整然と並べることで墓所内に一体感が生まれました。
- ▲参道にあたる階段は全て解体撤去しパリアフリーを実現。また、墓所内には全て板石を敷き詰め、雑草の生えない清潔感あふれる墓所へと生まれ変わりました。
- ▲三方に離壇を建設し立ったままのお参りを可能にしました。



リフォーム実例④

先人たちの様々な思いが込められたお墓ですが、木製の外柵は月日とともに傷みが目立つようになり、コンクリートの土台はひび割れ、倒壊の恐れもあることからリフォームすることとなりました。利用できる石材はできるだけ再利用し、慣れ親しんだ外観のイメージを損なわないようなデザインとすることで代々の思いを継承しています。もともと敷地の広い墓所ですが、外柵に「玉垣（たまがき）」を採用したことで、より一層空間に広がりをもたせた開放的な墓所となりました。昨今は総板張り墓所が人気ですが、あえて白御影（茨城県産稲田石）製の砂利を敷き詰めることで、清涼感と和の雰囲気をかもしだしています。



リフォームのチェックポイント

- ▲墓所右側の古石塔やお地藏様には、それぞれに花立や香炉を据え付けることでお参りしやすくなりました。また白い砂利を敷き詰めたことにより石塔が引き立ち、雨の日のお参りでも足元がぬかるむ心配もありません。
- ▲入口階段から墓所奥にかけての参道は既存の石材を洗浄して再利用。これまでお参りに通われた先人たちの思いも受け継がれています。
- ▲通常よりも幅広で収容量の多い塔婆立てを設置することで、将来的に塔婆が増えても余裕を持って対応することができます。
- ▲ひび割れた土台は倒壊の恐れがある為、耐久性に優れた御影石で組み直しました。

パリアフリー工事ならおまかせください。

お墓のリフォームに関するご要望の内、もっとも多いのが止めの為に墓所全体を板石で敷詰める工事と階段を撤去してお参りをし易くする為のパリアフリー工事です。パリアフリー工事は既存の外柵（お墓の囲い）をそのまま使用する為、比較的低コストで実施できるおすすめのリフォームプランです。

リフォーム実例⑤

階段を解体撤去し狭かった参道入口を大きく広げることで、立ったままお参りできるようになりました。また、ご先祖様の思いが込められた古石塔や外柵等はできるだけ再利用、薬品洗浄を施すことで石本来の美しさを取り戻しました。



リフォーム実例⑥

隣接の墓所への配慮もあり境界には「玉垣（たまがき）」と呼ばれる格子状の外柵を採用。外柵自体に隙間をつくることで周辺の墓所との調和を図るとともに、開放感のある墓所を実現いたしました。



リフォーム実例⑦

墓所が傾き倒壊の恐れがあるため、基礎から再施工。また左右の植栽や土砂が付着した玉砂利を撤去し、墓所全面に板石を敷き詰めることで、お掃除のしやすい墓所を追求いたしました。



point 1 この見積り…ちょっと高いかな？と思う前に…

見積り金額とあわせて、工事内容も含めて検討しましょう。見積り金額が安いからと言って、必ずしも良いとは限りません。せっかくリフォームや修繕を行っても、耐久性がなく数年不具合が出たり、今後の地震でまた損傷するようでしたら、どうしようもありません。見積り金額も考慮しつつ、耐久性のある、しっかりした施工を行う、安心できる石材店を選ぶのが大事なポイントです。



外柵（お墓の囲い）の石材は、接合部分すべてに専用ボンドを使用します。また、ステンレス製の耐震金具を用い二重に補強することで抜群の耐震強度をつくります。

point 2 こんな工事は要注意です！

各地の墓所で行われているリフォームや修繕工事の中には、墓石専門業者だけではなく、石材業以外の建築関連業者も時折見かけます。墓石に関する適切な知識と技術を熟知していない業者も多いので、ご依頼される際は、契約内容や工事内容に関して明確に取り交わしましょう。当社では、墓石専門の工事スタッフが適正な施工基準のもと、工事を請け負いますので、安心してお申込み頂けます。



目地の仕上げは墓所全体の出来栄を左右いたします。…目地は綺麗に仕上げてもらいましょう。

このような場合、最良の手段・方法で修繕が行われたのか疑問です。

point 3 見た目だけではなく、土台のチェックも必要です！

リフォームや修繕依頼をされるお客様の中には、「とりあえず形になってれば良い」という方もいらっしゃいますが、見た目だけでなく、土台も忘れずにチェックして下さい。特に、古いお墓は土台が盛土の場合が多く、冬期の凍結・膨張によって徐々に土台が変形し、外柵（お墓の囲い）の損壊に至るケースもありますので、ご注意下さい。



point 4 リフォーム後の不法投棄・廃棄にはご注意ください。

リフォームや修繕工事により発生した古い石材は、一般的に産業廃棄物として処分されますが、テレビ報道でもあったように、なかには、正しい処理を行わず不法投棄・廃棄するケースが見受けられます。当社では、産業廃棄物として処分せずに、適正なマニフェストに則り当社提携のリサイクルセンターにてリサイクル後、再生砕石として建築材などに活用させて頂いております。



※マニフェストとは、産業廃棄物排出業者→運搬業者→処分事業者という行程の中でそれぞれが適正に産業廃棄物の処理に関わっているかを示す役割・責任分担の証明書です。

お墓のアフターケア

お墓のアフターケアも承っております。お墓の清掃やクリーニング、お墓の引越しや墓じまい、お戒名の追加彫刻、納骨のお手伝い、お墓参りの代行まで、お墓のアフターケアもお気軽に相談ください。

1 お墓の清掃・クリーニング

納骨式は、きれいなお墓で…。お手頃価格の清掃から、本格的なクリーニングまでお客様の希望にお応えいたします。汚れの状況にあわせて「高圧ジェット水」や石材専用の「ケミカル洗浄剤」を使用することで、石本来の美しさを取り戻します。



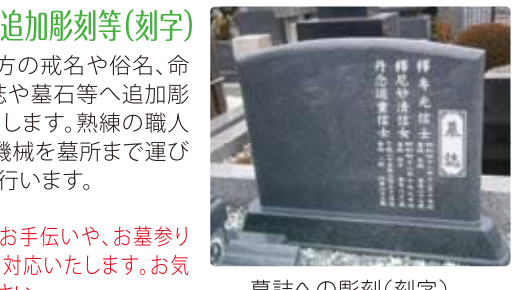
2 お墓の引越し(改葬) 墓じまい(お墓の解体・撤去)

離れたところにあるお墓をお住まいの近くに移動するなどの、お墓の引越し(改葬)のお手伝いをいたします。また、古くなったお墓や、跡継ぎがいらないなどで管理出来なくなったお墓を解体・撤去する墓じまいも承っております。



3 お戒名の追加彫刻等(刻字)

亡くなられた方の戒名や俗名、命日などを、墓誌や墓石等へ追加彫刻(刻字)いたします。熟練の職人が、彫刻用の機械を墓所まで運び現地で彫刻を行います。



安心してご来店頂くために
新型コロナウイルス等感染症の拡大防止対策を実施しております。

- ◆スタッフのマスク着用
- ◆手洗い・うがいなどの予防の徹底
- ◆消毒液の設置
- ◆商談スペース等の定期的な消毒
- ◆対面接客スペースの亚克力板設置

SDGsへの取り組み

墓地情報センターは持続可能な開発目標(SDGs)を支援しています。

SUSTAINABLE DEVELOPMENT GOALS

INFORMATION

墓地情報センター3つの安心

- 1 **施工の安心**
石材の接合部に金具補強を施すなど、様々な技術と工夫により抜群の強度と耐久性、耐震性を備えた施工を標準仕様としております。また、地盤沈下対策やワンランク上の免震施工なども、熟練の技術と豊富な経験を持つ墓石専門の職人がしっかりと対応いたします。
- 2 **品質の安心**
原石の選定から加工の仕上がり、輸送後の不具合など、幾度もの検品作業を実施することで、高品質な製品をお届けします。また、施工技術研修会を定期的に開催し情報の共有と最先端化を図っております。
- 3 **価格の安心**
お見積書には、石種、製品名、作業内容、お引渡日などを詳細に記載し、それぞれの費用も明瞭にてご提出いたしますので、後々の良い違いや追加費用発生などの心配はご無用です。

- 納骨期のお墓づくり対応致します(納骨期については、係員までご相談ください。)
- 納骨式・供養式のお手伝い無料(当社で埋葬された方は、初回に限り無料でお手伝いします。)
- 墓地探しなどお墓に関するご相談無料(公営霊園、寺院墓地、共同墓地などを紹介します。)
- お見積り・設計図面提出無料
- お墓のリフォーム無料診断
- 追加請求はありません
- 無料送迎いたします
- お戒名の追加刻字

水戸東展示場

渋井町立体交差より国道51号線を大洗方面へ約200m

至水戸駅南、八文字学園、↑至浜田十文字・勝田方面、↓至茨城町、酒門六差路、谷田町交差点、至大洗インター、至勝田市内

水戸東展示場

☎029-233-4244(代) 〒310-0841 茨城県水戸市酒門町2541