

水戸市酒門町
国道51号線(大洗街道)沿い
大洗町・ひたちなか市のお客様にも便利な
水戸東展示場

※ご注意下さい!!掲載商品は全てオリジナルデザインです。
(注)掲載するデザイン墓石の転載、転用は固く禁止いたします。
また、酷似品の販売は意匠権の侵害や不正競争行為に
該当する場合がありますのでご注意ください。

表示価格は、刻字・工事代金を含む完成引渡価格(税込)です。

期間限定!!(11月6日~12月11日)全掲載商品をとってもお得な特別価格にてご提供いたします。

人気商品が今年最後の大特価!!

茨城県内各組合員の皆様へ 組合員割引特典がございます。お気軽にお問合せ下さい。

CO-OP いばらきコープ 共済 茨城 栃木 パルシステム茨城 栃木
茨城県学校生活協同組合 茨城県庁生活協同組合
茨城県交通安全協会 CO-OP コープみらい

 白おかげ石の場合 95万円 写真の石種の場合 100万円 期間限定特別価格	 白おかげ石の場合 103万円 写真の石種の場合 133万円 期間限定特別価格	 白おかげ石の場合 106万円 写真の石種の場合 111万円 期間限定特別価格	 白おかげ石の場合 109万円 写真の石種の場合 143万円 期間限定特別価格	 白おかげ石の場合 120万円 写真の石種の場合 191万円 期間限定特別価格	 白おかげ石の場合 126万円 写真の石種の場合 166万円 期間限定特別価格	 白おかげ石の場合 129万円 写真の石種の場合 180万円 期間限定特別価格	 白おかげ石の場合 131万円 写真の石種の場合 183万円 期間限定特別価格	 白おかげ石の場合 142万円 写真の石種の場合 183万円 期間限定特別価格
---	---	---	--	---	---	---	---	---



墓地情報センター 水戸東大洗街道 展示場
株式会社 ビージェイシー 茨城県水戸市酒門町2541 TEL.029-233-4244 (代)

お問い合わせは最寄の展示場まで
0120-422-242
029-233-4244
営業時間/AM9:00~PM6:00

定休日
水曜日・木曜日
祝日は営業

http://www.eboseki.com
墓地情報センター 検索

各展示場のご案内...下記の各展示場にて、皆様のご来店をお待ちしております。

水戸東展示場	茨城県水戸市酒門町2541 TEL/029-233-4244	小美玉石展示場	茨城県小美玉市竹原2277-1 TEL/0299-47-1424	矢板展示場	栃木県矢板市中416-40 TEL/0287-43-4244
水戸西展示場	茨城県水戸市田野町1799 TEL/029-229-7855	北茨城展示場	茨城県北茨城市大津町2514 TEL/0293-46-4244	野木・古河展示場	栃木県野木町野木1795-6 TEL/0280-57-4040
土浦・つくば展示場	茨城県土浦市中村西原町376-1 TEL/029-843-4242	日立展示場	茨城県日立市田尻町2-9-9 TEL/0294-87-8844	会津若松展示場	福島県会津若松市神保町433 TEL/0242-25-4242
日立展示場	茨城県日立市神田町1091-1 TEL/0294-53-4422	東金展示場	千葉県東金市福俵444-2 TEL/0475-55-4244		

展示在庫品を格安にて大放出!!

※展示のため、キズ等がある場合がございます。詳しくは、各展示場にてご確認ください。

1基限定	3.0m (1.47m×1.97m)	1基限定	7.5m (2.5m×3.0m)	1基限定	7.5m (2.5m×3.0m)	1基限定	7.5m (2.5m×3.0m)
東金展示場 展示在庫品	55万円	北茨城店 展示在庫品	118万円	土浦・つくば店 展示在庫品	118万円	会津店 展示在庫品	118万円

(注) 掲載の商品代金の内、計上する工事代金は施工条件の良い場所が基本となっております。(注) 掲載の商品は店舗により大きさや使用石材が異なる場合があります。詳しくは係員にお尋ねください。



墓地情報センターで 安心のお墓づくり…。

おまかせください! お墓のリフォーム。



■リフォーム例①…汚れや雑草が目立ち、階段石も崩れてしまってお参りのしづらかったお墓をリフォームしました。墓所全体に板石を敷き詰めたことにより雑草も生えず、雨の日でも汚れを気にせずにお参りできます。段差のきつい階段は、足腰の弱い方でも登りやすいよう、バリアフリー法に準じて約12センチの段差に作り直しました。また、代々祀られてきた古石塔は、一部傷みの激しい石材を新しく作り直しかいに洗浄することで、堂々とした佇まいを取り戻しました。メインとなる石塔に刻む文字ですが、「〇〇家之墓」と刻まれるのが一般的ですが、脈々と家系の続くお墓では「先祖代々の墓」や「先祖累代之墓」が多く用いられます。「先祖代々」が直系のご先祖様のみを意味するのに対して、「先祖累代」は縁のあるご先祖様すべてを意味する言葉であることから、直系以外のご先祖様も多く祭祀されているこちらのお墓では「本家先祖累代之墓」と刻みました。



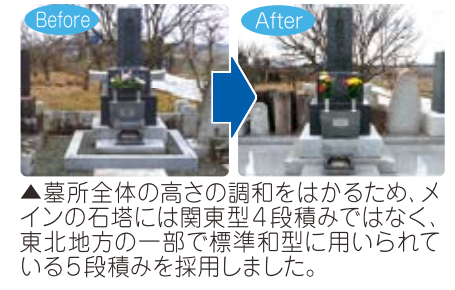
▲代々の古石塔は、ひな壇を設け整然と配置してお祀りしてあります。
▲安全にお参りできるように、かたむいた階段を撤去してゆるやかな勾配の階段につくりかえました。



▲正面に「〇〇本家先祖累代之墓」と刻んだメインの石塔は、裏面に故人の来世への旅立ちを記録できる台帳としての役割を果たすよう、幅広のタイプとしました。



■リフォーム例③
お参りのしやすい墓所にするため、メインとなる石塔は「離壇」とよばれる参道よりも一段高くなったスペースの中央に設置。立ったまま楽な姿勢でお参りできるようになりました。また、上座にあたる右手には省スペースに優れた供養塔「一石五輪塔」を設置。ご先祖様への供養対象を一本化する事で、お花や線香を何ヶ所にも手向ける手間が軽減されました。墓所内に散らしていた先祖代々の石塔やお地蔵様は、「奥の院」とよばれる墓所内でもっとも位の高いとされる奥側のスペースにまとめて配置。後々のお手入れが楽になるよう十分な空間を確保しながら、同時に耐震加工も施しました。広々とした敷地と高さを存分に活用し、見た目の豪華さだけではなく、大変機能的な墓所へと生まれ変わりました。



▲墓所全体の高さの調和をはかるため、メインの石塔には関東型4段積みではなく、東北地方の一部で標準和型に用いられている5段積みを採用しました。



▲メインの石塔の裏側にスペースを設けることで、お掃除のしやすさと塔立ての使い勝手を追求いたしました。
▲門柱の位置を奥に下げ、隣接する墓所とのスペースを広げることで、ゆとりのある空間となりました。



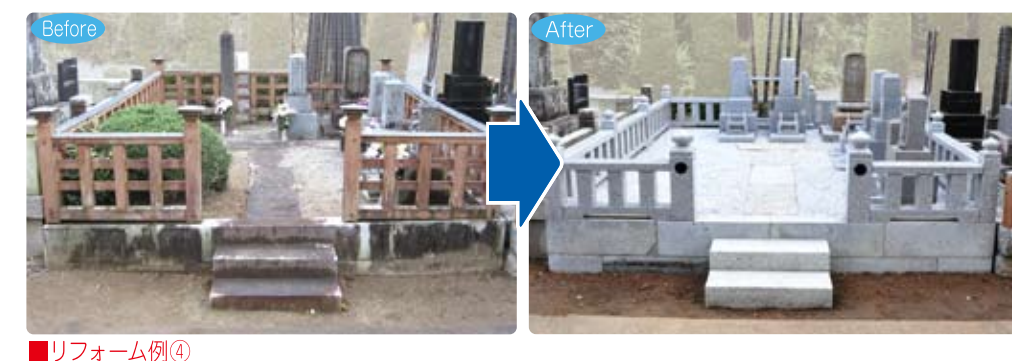
■リフォーム例②
墓所の手前にあった植栽スペースを解体し、参道にあたる階段三段を撤去することで墓所内のバリアフリーを実現いたしました。また、墓所内には離壇を建設、向かって中央の離壇には石塔を、右側面の離壇には墓誌やお地蔵様、そして左側面の離壇にはご先祖様の古石塔をリフォーム以前の配置で据付け、三方其々に立ったままお参りできるよう工夫を施しました。



▲「難を転ずる」という意味にも通じる縁起の良い南天の木は、場所を移さずそのまま保存しました。



▲墓所内の盛土上に雑然としていた古石塔の数々…。離壇上の台座に整然と並べることによって墓所内に一体感が生まれました。



■リフォーム例④
先人たちの様々な思いが込められたお墓ですが、木製の外柵は月日とともに傷みが目立つようになり、コンクリートの土台はひび割れ、倒壊の恐れもあることからリフォームすることとなりました。利用できる石材はできるだけ再利用し、慣れ親しんだ外観のイメージを損なわないようなデザインとすることで代々の思いを継承しています。もともと敷地の広い墓所ですが、外柵に「玉垣(たまがき)」を採用したことで、より一層空間に広がりをもたせた開放的な墓所となりました。昨今は総板張りの墓所が人気ですが、あえて白御影(茨城県産稲田石)製の砂利を敷き詰めることで、清涼感と奥の雰囲気をももたせています。



▲墓所右手の古石塔やお地蔵様には、それぞれに花立や香炉を据え付けることによりお参りしやすくなりました。これまでお参りに通わなかった先人たちの思いも受け継がれています。



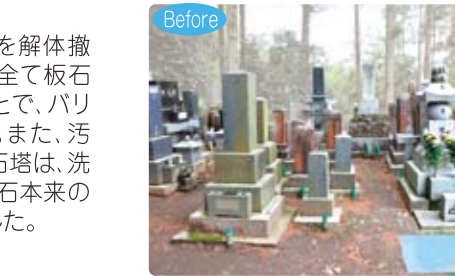
▲入口階段から墓所奥にかけての参道は既存の石材を洗浄して再利用。これまでお参りに通わなかった先人たちの思いも受け継がれています。

バリアフリー工事ならおまかせください。

お墓のリフォームに関するご希望の内、もっとも多いのが草止めの為に墓所全体を板石で敷き詰める工事と階段を撤去してお参りをしやすくする為のバリアフリー工事です。バリアフリー工事は既存の外柵(お墓の囲い)をそのまま使用する為、比較的低コストで実施できるおすすめのリフォームプランです。



■リフォーム例⑤
参道入口の階段を解体撤去し墓所内には全て板石を敷き詰めることで、バリアフリーを実現。また、汚れの付着した古石塔は、洗浄を施すことで、石本来の美しさが甦りました。



▲三方に離壇を建設し立ったままのお参りを可能にしました。

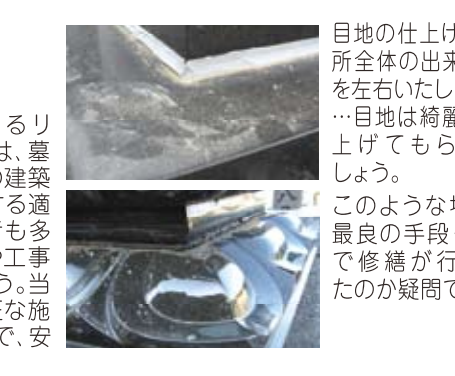
point 1 この見積り…

1 ちょっと高いかな?と思う前に…
見積り金額とあわせて、工事内容も含めて検討しましょう。見積り金額が安いからと言って、必ずしも良いとは限りません。せっかくリフォームや修繕を行っても、耐久性がなく数年不具合が出たり、今後の地震でまた損傷するようでしたら、どうしようもありません。見積り金額も考慮しつつ、耐久性のある、しっかりした施工を行う、安心できる石材店を選ぶのが大事なポイントです。



point 2 こんな工事は要注意です!

2 こんな工事は要注意です!
各地の墓所で行われているリフォームや修繕工事の中には、墓石専門業者だけではなく、石材業以外の建築関連業者も時折見かけます。墓石に関する適切な知識と技術を熟知していない業者も多いので、ご依頼される際は、契約内容や工事内容に関して明確に取り交わしましょう。当社では、墓石専門の工事スタッフが適正な施工基準のもと、工事を請け負いますので、安心してお申込み頂けます。



point 3 見た目だけではなく、土台のチェックも必要です!

3 見た目だけではなく、土台のチェックも必要です!
リフォームや修繕依頼をされるお客様の中には、「とりあえず形になってれば良い」という方もいらっしゃると思いますが、見た目だけでなく、土台も忘れずにチェックして下さい。特に、古いお墓は土台が盛土の場合が多く、冬の凍結・膨張によって徐々に土台が変形し、外柵(お墓の囲い)の損壊に至るケースもありますので、ご注意ください。



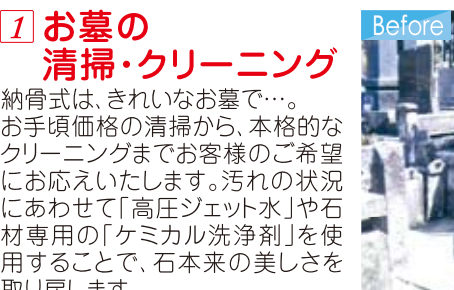
point 4 リフォーム後の不法投棄・廃棄にはご注意ください。

4 リフォーム後の不法投棄・廃棄にはご注意ください。
リフォームや修繕工事により発生した古い石材は、一般的に産業廃棄物として処分されますが、テレビ報道でもあったように、なかには、正しい処理を行わず不法投棄・廃棄するケースが見受けられます。当社では、産業廃棄物として処分せずに、適正なマニフェストに則り当社提携のリサイクルセンターにてリサイクル後、再生砕石として建築材などに活用させて頂いております。

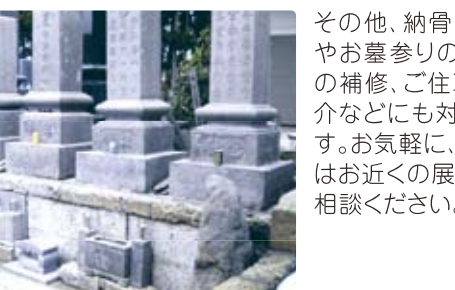


お墓のアフターケアもおまかせください!

お墓の清掃やクリーニング、お墓の引越・墓じまい、お戒名の追加彫刻(出張刻字)や納骨のお手伝い、お墓参りの代行まで、お墓のアフターケアもお気軽にご相談ください。



1 お墓の清掃・クリーニング
納骨式は、きれいなお墓で…。お手頃価格の清掃から、本格的なクリーニングまでお客様のご希望にお応えいたします。汚れの状況にあわせて「高圧ジェット水」や石材専用の「ケミカル洗浄剤」を使用することで、石本来の美しさを取り戻します。



INFORMATION

墓地情報センター3つの安心

- 1 施工の安心
石材の接合部に金具補強を施すなど、様々な技術と工夫により抜群の強度と耐久性、耐震性を備えた施工を標準仕様としております。また、地盤沈下対策やフランク上の免震施工なども、熟練の技術と豊富な経験を持つ墓石専門の職人がしっかり対応いたします。
- 2 品質の安心
原石の選定から加工の仕上がり、輸送後の不具合など、幾度も検品作業を実施することで、高品質な製品をお届けします。また、施工技術研修会を定期的に開催し情報の共有と最先端化を図っております。
- 3 価格の安心
お見積書には、石種、製品名、作業内容、お引渡日などを詳細に記載し、それぞれの費用も明瞭にしてご提出いたしますので、後々の食い違いや追加費用発生などの心配はご無用です。

- 短期納期のお墓づくり対応致します(納期については、係員までご相談ください。)
- 納骨式・供養式のお手伝い無料(当社で埋葬された方は、初回に限り無料でお手伝いします。)
- 墓地探しなどお墓に関するご相談無料(公営霊園、寺院墓地、共同墓地などを紹介します。)
- お見積り・設計図面提出無料
- お墓のリフォーム無料診断
- 追加請求はありません
- 無料送迎いたします
- お戒名の追加刻字

2 お墓の引越(改葬) 墓じまい(お墓の解体・撤去)

2 お墓の引越(改葬) 墓じまい(お墓の解体・撤去)
離れたところにあるお墓をお住まいの近くに移動するなどの、お墓の引越(改葬)のお手伝いをいたします。また、古くなったお墓や、跡継ぎがないなどで管理出来なくなったお墓を解体・撤去する墓じまいも承っております。



3 お戒名の追加彫刻等(刻字)

3 お戒名の追加彫刻等(刻字)
亡くなられた方の戒名や俗名、命日などを、墓誌や墓石等へ追加彫刻(刻字)いたします。熟練の職人が、彫刻用の機械を墓所まで運び現場で彫刻を行います。また、墓所で作業ができない場合は、一度墓誌を取り外して工場へ運んで追加彫刻をした後、墓誌を墓所へ設置し直します。



水戸東展示場

水戸東展示場
※マニフェストとは、産業廃棄物排出業者→運搬業者→処分事業者という行程の中でそれぞれが適正に産業廃棄物の処理に関わっていることを示す役割・責任分担の証明書です。

水戸東展示場
茨城県水戸市門町2541
☎029-233-4244(代) 〒310-0841

(注)記載の商品代金の内、計上する工事代金は施工条件の良い場所が基本となっております。(注)掲載の商品は店舗により大きさや使用石材が異なる場合があります。詳しくは係員にお尋ねください。